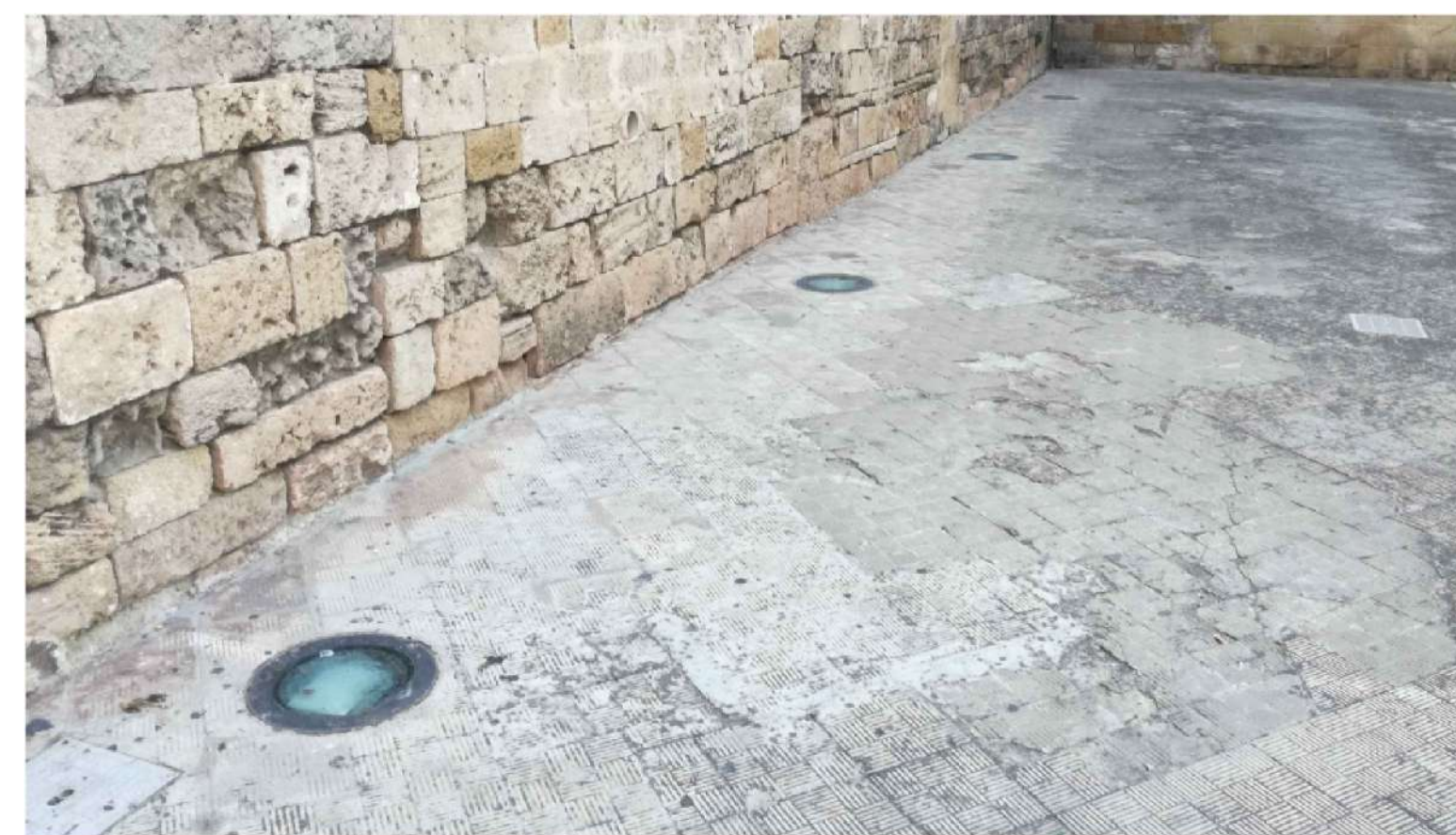




Corpo illuminante da installare

LEGENDA

 CORPO ILLUMINANTE A LED A PAVIMENTO DA INCASSO - PLATEK MEDIO 3000K



Corpi illuminanti attualmente installati e non funzionanti - Lato Curia Arcivescovile



REGIONE PUGLIA
ARCIDIOCESI DI TARANTO

POR FESR PUGLIA 2014-2020 -
 ASSE VI - TUTELA DELL'AMBIENTE E PROMOZIONE DELLE RISORSE NATURALI E CULTURALI.
 AZIONE 6.7 - INTERVENTI PER LA VALORIZZAZIONE E LA FRUIZIONE DEL PATRIMONIO CULTURALE
ADOZIONE AVVISO PUBBLICO PER LA SELEZIONE DI INTERVENTI
PER LA VALORIZZAZIONE E LA FRUIZIONE DEL PATRIMONIO CULTURALE
APPARTENENTE AD ENTI ECCLESIASTICI"



"LA BASILICA CATTEDRALE
DI SAN CATALDO A TARANTO
INCLUSIVE & DIGITAL ART PROJECT:
MILLE ANNI DI STORIA
PER CREARE INSIEME IL FUTURO"

RESPONSABILE UNICO PER IL PROCEDIMENTO
DON FRANCESCO SIMONE

PROGETTO ESECUTIVO

Gruppo di professionisti:

Arch. Leda RAGUSA

STUDIO ASSOCIATO **START**
 DOTT.ING. GIANFRANCO TONTI
 DOTT.ING. STEFANO TOMASSI
 STRUTTURE, ARCHITETTURA, TIRIDIOLOGIE
 QUALIFICAZIONE REGIONALE (L. 1089/2008) (L. 1089/2008)
 (L. 1089/2008) (L. 1089/2008) (L. 1089/2008)
 (L. 1089/2008) (L. 1089/2008) (L. 1089/2008)

ING. GIORGIO TONTI
 ING. MASSIMO LO IACONO

Titolo:

Elaborato:

PROGETTO: IMPIANTO ESTERNO DI
ILLUMINAZIONE ARTISTICA A PAVIMENTO

IM.08

Scala:
VARIE

DICEMBRE 2019